



Enseñar el uso responsable de la IA

Lecciones y actividades para estudiantes

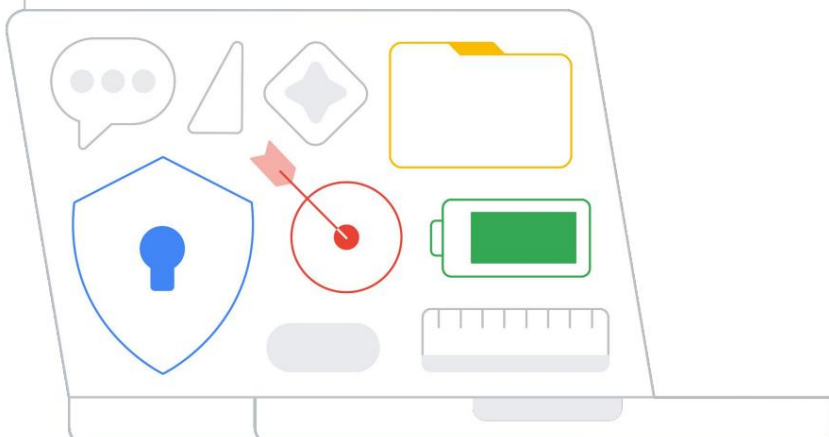
La inteligencia artificial (IA) está transformando nuestra forma de vivir, trabajar e interactuar con la tecnología. Sin embargo, usar la IA de forma responsable requiere decisiones meditadas y conciencia ética. Este plan de clase está diseñado para ayudar a los docentes a garantizar que sus alumnos se conviertan en usuarios informados y responsables de herramientas de IA, como Gemini, tanto dentro como fuera de la escuela del aula.

Al explorar escenarios relevantes para sus vidas, los estudiantes investigarán formas en que estas herramientas pueden apoyarlos y mejorar su aprendizaje, así como los posibles riesgos e implicaciones éticas del uso de herramientas de IA. Los estudiantes desarrollarán estrategias para abordar estos desafíos a través de discusiones guiadas y crearán un plan personalizado sobre cómo utilizarán la IA de manera responsable.

Objetivos de aprendizaje

Al final de esta lección, los estudiantes podrán:

- ✓ Describe qué es la IA y cómo funciona.
- ✓ Describe qué es la IA generativa y cómo funciona.
- ✓ Identificar los riesgos potenciales asociados con el uso de IA
- ✓ Examinar críticamente los resultados de la IA para comprobar su precisión y sesgo.
- ✓ Proteja su privacidad mientras usa IA
- ✓ Explicar la importancia de la integridad académica con IA
- ✓ Discuta elementos de la política de IA de su escuela (si está disponible)
- ✓ Diferenciar entre las capacidades de la IA y la inteligencia humana
- ✓ Identificar formas de utilizar la IA como herramienta para mejorar, no reemplazar, su propio trabajo dentro y fuera del aula.
- ✓ Crea un plan para que Géminis sea útil en su propio mundo, al mismo tiempo que establece principios éticos, limitas los riesgos potenciales y establece estrategias para evaluar Contenido generado por IA



¿Qué hay dentro de este plan de lección?

Preparándose para la lección	4
Durante la lección	7
Próximos pasos después de la lección	22
Cómo personalizar la lección	23

Recursos

Materiales de la lección:

[Diapositivas de la lección](#)

[Plantilla de actividad en clase](#)

[Folleto digital para estudiantes](#)

[Imprimir folleto para estudiantes](#)

Guías de IA y Géminis:

[Comience con la IA generativa](#)

[Guía de alfabetización en IA](#)

[Política de uso prohibido de la IA generativa de Google](#)

[Google for Education: una guía sobre la IA en la educación](#)

[Guía del guardián sobre la IA](#)

[Formas de utilizar Gemini en la educación](#)

Lecciones adicionales sobre el uso de IA:

[Introducción a la IA de Google en la educación K12](#)

[Curso de IA generativa para educadores](#)

[Explorar un tema: IA generativa](#)

[Descubra la IA en la vida diaria](#)





Empecemos

Instrucciones paso a paso para completar la lección y las actividades en clase.



Preparándose para su lección en clase

Reúne todos los materiales

10 minutos

Para profesores

- Revise la política de IA de su escuela (si existe) y téngala a mano para que sus estudiantes la consulten durante la clase. Si no cuenta con una política de IA, consulte esta guía [de Google for Education sobre el uso de la IA en la educación](#).
- Revise la [presentación de diapositivas adjunta](#) y configúrelo para mostrarlo a la clase.
- Revise los [recursos enumerados](#) en la primera página del kit de herramientas para familiarizarse con todos los materiales de la lección y Guías informativas sobre IA y Géminis.
- Pruebe los enlaces en la presentación para asegurarse de que funcionen.

Para estudiantes

Con recursos digitales: si los estudiantes están trabajando en Chromebooks o un dispositivo similar, téngalos listos para la actividad en clase.

- Verifique que los dispositivos estén conectados a una red Wi-Fi confiable.
- Asegúrese de que los estudiantes tengan sus credenciales de inicio de sesión y acceso a Google Slides o un programa similar.
- Tenga el enlace listo para compartir en el [folleto digital para estudiantes, y plantilla de actividad en clase](#).
- Tenga a mano Gemini para que sus alumnos lo prueben. Tenemos indicaciones de "Pruébalo en Gemini" a lo largo de la lección para que usted lo utilice.

Con recursos físicos: Si los estudiantes están trabajando en cuadernos, tenga suficientes copias del [folleto impreso para estudiantes](#). Distribuir.

- La actividad en clase tiene elementos escritos y visuales. Asegúrate de tener materiales de dibujo (papel en blanco, Bolígrafos, lápices) a mano para que sus estudiantes sean creativos si no están usando una computadora.
 - Si ninguna de estas opciones es posible, hay una página en blanco en el [folleto impreso para el estudiante, tus estudiantes](#) Puede utilizar para completar la parte visual de la actividad en clase.

Familiarízate con Géminis

Conozca la experiencia específica para jóvenes de Gemini

La experiencia específica para jóvenes de Gemini está diseñada para crear una experiencia más segura para usuarios más jóvenes.

- A medida que los jóvenes comienzan a usar Gemini, reciben contenido de incorporación específico y conocimientos de IA. [Materiales educativos para educar a los jóvenes sobre el uso responsable de Gemini.](#)
- Gemini ha implementado políticas de contenido más estrictas y protecciones predeterminadas para filtrar contenido inapropiado para la edad, al mismo tiempo que proporciona información útil para fomentar el pensamiento crítico y la verificación de datos.
- Gemini ejecuta automáticamente la función de doble verificación la primera vez que los jóvenes hacen una pregunta basada en hechos. [Pregunta para verificar la precisión de la salida.](#)
- Gemini incluye información sobre herramientas: mensajes breves y útiles que aparecen al pasar el ratón sobre ciertos elementos. Los jóvenes verán una información sobre herramientas para usar funciones como la verificación doble y la verificación de datos.
- Para los jóvenes, la grabación de actividades está desactivada de forma predeterminada y Gemini tiene filtros adicionales para bloquear información personal. [información que será revisada o utilizada para entrenar a Géminis.](#)
- Common Sense Media revisó las características y la experiencia para usuarios jóvenes y calificó a Gemini como de bajo riesgo, clasificándolo como una herramienta apropiada para que la usen los jóvenes.

Pruébalo usted mismo usando Gemini

Prueba a usar [Gemini](#) escribiendo indicaciones y evaluando los resultados.

- Si recién estás comenzando, consulta [30 formas de usar Géminis.](#)
- Para obtener más información sobre cómo escribir indicaciones y evaluar resultados, considere tomar o explorar el [curso de IA generativa para educadores.](#)
- Para obtener más recursos sobre IA y Gemini, consulte [A Guide A la IA en la educación.](#) Si desea profundizar más, considere tomar un curso gratuito, como [Explorar un tema: IA generativa](#) o [descubre la IA en la vida diaria.](#)






Instantánea de tu lección

Introducción	5 a 10 minutos
Explorar temas de IA	45 a 60 minutos
Actividad en clase	30 a 45 minutos
Reflexión	10 minutos
Tiempo total de la lección	90 a 125 minutos

Qué esperar

Cada parte de la lección sigue un formato similar para ayudarte a aprovechar al máximo tu tiempo:

Explicar	Comparta información con su clase sobre un tema de IA.
Preguntar	Involucre a los estudiantes con preguntas sobre el tema mientras explora el material.
Conversar	Discuta con sus estudiantes situaciones sobre el uso responsable de la IA. Estas discusiones pueden realizarse en clase, en grupos pequeños o en parejas.
Conclusiones clave	Enfatice los puntos principales de la discusión para que los estudiantes los recuerden a medida que continúan con la lección.
Pruébalo en Géminis	[Actividad opcional] Si ya está utilizando Gemini en su aula, hemos incluido ejercicios que demuestran formas prácticas de utilizar Gemini en el contexto de esa sección.



Estas lecciones y actividades se basan en cinco consejos de IA para usar la IA generativa de forma responsable de Google:

- Recuerde que la IA es tecnología, no humanos.
- Evaluar críticamente las respuestas.
- Si sientes que algo no está bien, investiga más.
- Mantenga privada la información privada.
- Utilice la IA para potenciar sus talentos, no para reemplazarlos.

¿Buscas algo más personalizado para tu clase?

Echa un vistazo a la [personalización](#)

[La sección de lecciones](#) para conocer

formas de modificar el contenido

según sus necesidades.

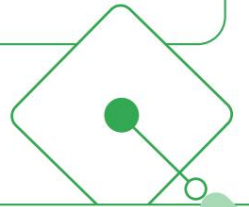


Durante la lección

Introducción

5-10 minutos

Objetivo: comprender mejor los conocimientos y las experiencias previas de sus estudiantes con la IA generativa, lo que le ayudará a determinar cuánto tiempo puede necesitar dedicar a temas específicos de IA.



Explicar

El uso de inteligencia artificial, también llamada IA, puede ser una herramienta divertida y útil.

Puede usarlo para ayudarlo a generar ideas, aprender sobre algo o encontrar respuestas a preguntas que pueda tener.

Puedes usarlo para crear nuevos contenidos, imágenes, audio o incluso vídeos y podcasts.

Por ejemplo, podrías hacer preguntas sobre diferentes tipos de campos profesionales y universidades que podrían interesarte.



Comience esta sección presentando la IA y su uso útil. Casos de IA para estudiantes.

Preguntar

¿Alguno de ustedes ha utilizado antes una plataforma de inteligencia artificial generativa como Gemini?

- Si es así, ¿para qué los has utilizado?
- ¿Lo has utilizado para crear vídeos, imágenes u otro tipo de contenidos?
- ¿Y en qué te resultó útil?



Se recomienda discutir en grupos pequeños o en parejas, pero el La discusión puede ser de toda la clase.

Puede ser útil nombrar algunos otros ejemplos además de Géminis.



Entender si sus estudiantes están usando IA generativa para Crear nuevo contenido sería una Buen punto de partida para ayudar Ellos entienden lo familiar que es Están con las herramientas.

Podría ser una buena idea encuestar a los estudiantes: pedirles que levanten la mano, por ejemplo, si han utilizado Gemini antes.

Conclusiones clave

El uso de IA puede ser emocionante y hay muchas formas en las que puede resultar útil para los estudiantes.

Antes de utilizarlo, necesitamos saber qué es la inteligencia artificial y cómo funciona.

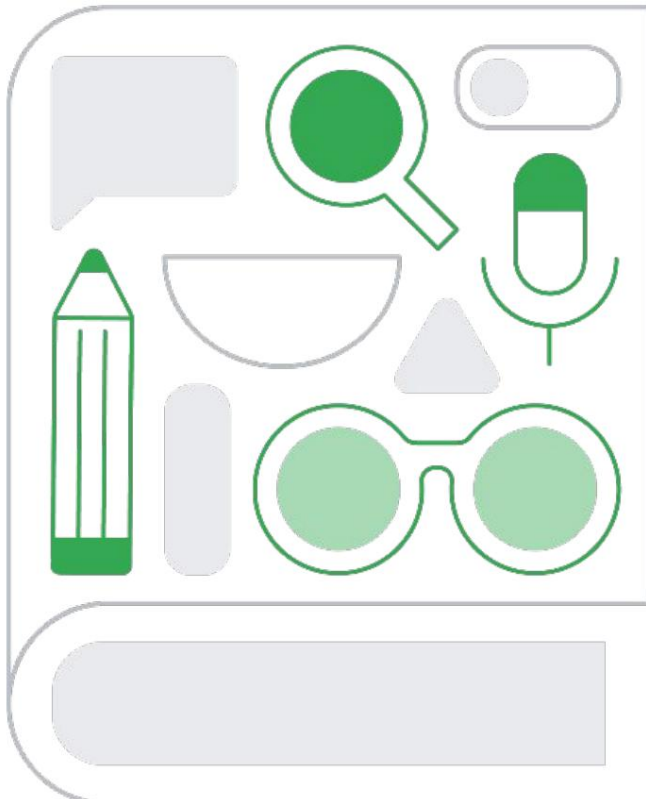
Y para obtener todos los beneficios de la IA, debemos utilizarla de manera responsable.

Para ayudarnos a utilizar la IA de forma responsable, tenemos cinco consejos que son útiles para tener en cuenta al utilizar Gemini o cualquier herramienta de IA.

Los 5 consejos de IA son:

- Recuerde que la IA es tecnología, no humanos.
- Evaluar críticamente las respuestas.
- Si sientes que algo no está bien, investiga más.
- Mantenga privada la información privada.
- Utilice la IA para potenciar sus talentos, no para reemplazarlos.

Con estos consejos en mente, ¡exploremos la IA juntos!



Explorando temas de IA

45-60 minutos

Objetivo: Brindar a los estudiantes una introducción a la IA y la IA generativa, para que puedan comenzar a pensar de manera crítica sobre diferentes escenarios que involucran el uso de IA.

Cosas a tener en cuenta:

- Cada escenario se basa en un debate para facilitar la participación de los estudiantes. Para cada debate, puedes decidir si debe involucrar a los estudiantes en grupos pequeños, en parejas o como clase.
- Esta parte de la lección proporciona a los estudiantes el conocimiento que necesitan para completar la actividad en clase.

Descripción general de la IA generativa



Consejo: Recuerde que la IA es tecnología, no humanos.

Explicar

La IA es un tipo de tecnología que identifica patrones en los datos para hacer predicciones, realizar acciones o crear contenido.

Por ejemplo, algunos meteorólogos utilizan IA para ayudarles a realizar predicciones meteorológicas.

Al analizar patrones climáticos pasados y ejecutar simulaciones, la IA puede predecir las condiciones climáticas futuras.

- Los meteorólogos pueden usar estas predicciones para actualizar un sitio web o una aplicación meteorológica con el pronóstico de hoy.
- Es posible que esta mañana hayas consultado una aplicación meteorológica para ayudarte a decidir si necesitabas gafas de sol o un paraguas en tu camino a la escuela.

Explicar

Gemini es una plataforma de IA generativa. Esto significa que puede generar contenido nuevo, como texto, música, archivos de audio y videos.

Tiene la capacidad de generar contenido nuevo porque los desarrolladores entrenan el modelo de IA con una gran cantidad de datos o información.

- Estos datos proporcionan ejemplos en los que el modelo puede identificar patrones. • Una vez entrenado el modelo de IA, los desarrolladores incorporan ese modelo en una herramienta de IA, como Gemini, para que usted lo utilice.

Para usar una herramienta de IA, primero debes escribir una pregunta, llamada mensaje, como "¿Para qué se usa la trigonometría?" o "Explica el proceso de la fotosíntesis en detalle". Gemini genera una respuesta, también llamada resultado, basada en patrones en toda la información a la que tiene acceso.

- Dependiendo de la herramienta, esta salida puede ser texto, imágenes, podcasts, audio o video.



Comparte una breve descripción general de lo que La IA es un ejemplo de cómo los estudiantes podrían usarla cuando consultan una aplicación meteorológica.



Proporcione una breve descripción general de lo que Qué es la IA generativa y cómo funciona.

Pruébalo en Gemini OPCIONAL

Los estudiantes pueden intentar orientar a Géminis con preguntas como: "¿Para qué se utiliza la trigonometría?" o "¿Cómo funciona Géminis?"

Dependiendo del tema de tu aula, puedes cambiar los ejemplos de indicaciones.

Para la clase de inglés, un ejemplo podría ser: "Explica la diferencia entre voz activa y pasiva".

Explicar

Y mientras nuestro mundo cambia constantemente, Géminis también evoluciona mejorando el reconocimiento de patrones y la capacidad de interpretar y producir diversos tipos de información.

Esto significa que la respuesta o el resultado que puedas haber recibido de Géminis hoy puede ser muy diferente de lo que recibirías dentro de dos años.

Los resultados que los modelos de IA generativos brindan en cualquier momento se basan únicamente en cómo se entrenan.

Todos los modelos de IA, como Géminis, carecen de conciencia, de la capacidad de pensar independientemente o de tener y comprender emociones.

- Si le preguntas a Géminis a qué universidad deberías ir o cómo...
Deberías gastar lo que ganas en tu trabajo de verano. Géminis puede aportar ideas, pero las decisiones son tuyas, así que no tienes que seguir sus consejos. Tampoco deberías usar a Géminis para tomar decisiones relacionadas con tu vida personal, tu salud o tu seguridad; consulta con un adulto de confianza.

Conclusiones clave

Con esto en mente, el potencial de la IA es enorme. Diviértete explorando las diferentes maneras en que las herramientas de IA pueden ayudarte.

Por ejemplo:

- Si estás tratando de comprender un concepto complejo, puedes usar Géminis para resumirlo o explicarlo en términos más simples.
- Si tiene algunas ideas geniales para una presentación, pero necesita ayuda para estructurarlas, Gemini puede brindarle sugerencias sobre cómo organizarlas.
- También puede explicar las reglas gramaticales y de puntuación para ayudarte a entender
Descubre cómo evitar las comas empalmadas al escribir.

Recuerde: la IA es tecnología, no humanos.

Así que, aunque sus capacidades son emocionantes, la IA no posee inteligencia humana. No puede pensar por sí misma ni sentir emociones; simplemente es muy buena captando patrones, lo que se conoce como entrenamiento. Dado que la IA no es humana, no puede ni debe tomar decisiones por ti ni reemplazar a personas importantes en tu vida.



Enfatizar cómo la IA no es lo mismo que la inteligencia humana.

Pruébalo en Gemini OPCIONAL

Pida a los estudiantes que le hagan una pregunta más a Géminis.

Pregunta personal, ¿a qué universidad deberías ir?

Esto ayudará a demostrar que es importante recordar que la IA puede ayudar a los estudiantes a pensar en este tipo de preguntas, pero los estudiantes no deben hacer exactamente lo que la IA les dice.



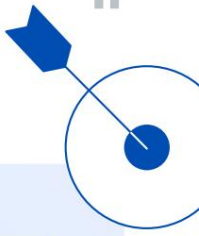
Si está interesado en profundizar con los estudiantes en cómo funciona la IA y la historia de la IA, puede consultar estos recursos adicionales.

recursos:

[Experimente la IA](#)

[Explorar un tema: IA generativa](#)

[Descubra la IA en la vida diaria](#)



Examinar la salida para determinar precisión y sesgo



Consejo: evalúe siempre críticamente las respuestas.

Consejo: Si sientes que algo no está bien, investiga más.

Explicar: Alucinaciones

Ahora que hemos analizado algunas de las formas útiles en que puedes usar herramientas de IA, como Gemini, exploremos cómo examinar un resultado para asegurarnos de que sea correcto.

Podemos empezar pensando en cómo se desarrolla el conocimiento.

Tu conocimiento proviene de una amplia variedad de fuentes: tu familia, amigos, compañeros de clase, profesores, experiencias, experimentos, videos, música, libros, etc.

Cuando te hacen una pregunta, utilizas todo tu conocimiento para llegar a la mejor respuesta.

Cuando nosotros, como humanos, recordamos mal la información, a veces inventamos cosas para llenar los vacíos, incluso si son incorrectas.

- ¿Alguna vez te has equivocado en una pregunta de un examen?
- ¿O alguna vez has intentado explicar un proceso en un ensayo, como la vida de una planta? ciclo, pero ¿olvidaste algunos de los pasos?

Debido a que la IA está en constante evolución, a veces puede darte respuestas incorrectas. Cuando una herramienta de IA inventa una respuesta, es... llamado alucinación.

Las alucinaciones pueden ocurrir cuando haces una pregunta sobre información muy específica a la que la herramienta de IA aún no tiene acceso, por lo que la respuesta que da es inventada.

Las herramientas de IA también pueden generar respuestas que no sean relevantes a la pregunta formulada o que puedan pasar por alto puntos y detalles clave.

Si la herramienta de IA no entiende la pregunta, podría darle una respuesta incorrecta.

- Por ejemplo: si haces una pregunta poco clara sobre los murciélagos (el animal), la IA podría malinterpretar el lenguaje y darte información sobre los murciélagos deportivos.

La IA generativa también presenta limitaciones en su capacidad para razonar o resolver problemas. Generalmente, la IA solo puede resolver problemas correctamente si se ha entrenado con ejemplos similares. De lo contrario, podría generar más alucinaciones. Con todas estas limitaciones en mente, es fundamental verificar la precisión de la información generada con IA en otros lugares, como la Búsqueda de Google.



Analice cómo desarrollamos el conocimiento y cómo a veces recordamos mal la información y

Proponer una respuesta incorrecta.



Analice cómo las herramientas de IA pueden dar respuestas incorrectas. Y defina alucinación.



Discuta las diferentes limitaciones de Herramientas de IA y los resultados que brindan (por ejemplo: respuestas que no son relevantes para la solicitud o a las que les falta información).



Si el tiempo lo permite, puede mostrarles a los estudiantes [un video](#) de cómo el La función de verificación de datos funciona cuando utilizan Gemini.

◆ Pruébalo en Gemini OPCIONAL

También puede abrir Gemini y escribir una indicación para mostrarles a los estudiantes en tiempo real cómo...

La función de verificación de datos funciona.

Ahora, piensa en una ocasión en la que un amigo o compañero de clase podría haberte pedido una recomendación, como una nueva lista de reproducción de música o un canal de música para transmitir.

¿Cómo surgió tu recomendación?

Lo más probable es que se basara en tus preferencias musicales. Y tus preferencias probablemente se formaron por lo que escuchan tus familiares, tus amigos y los géneros musicales a los que has estado expuesto.

Teniendo esto en mente, ¿tu recomendación musical es parcial?

Si no está seguro, repasemos rápidamente qué es un sesgo.

Un sesgo es un prejuicio a favor, como en esta situación, o en contra de una cosa, persona o grupo en comparación con otro.

Si tu recomendación musical se basa en tus preferencias, ¿es parcial?

- Discuta sus respuestas.
- Explique que una respuesta basada en preferencias personales, en la que usted favorecer una cosa sobre otra, es parcial.

Consideremos otro ejemplo. Si un compañero te preguntara qué instituto tiene el mejor equipo de baloncesto, ¿tu respuesta estaría sesgada?

- Discuta sus respuestas.

La gente, en general, tiene prejuicios. Tenemos comidas, actividades, películas y equipos deportivos favoritos, etc.

Se entrenan modelos de IA, como Gemini, y se publica información en internet a la que Gemini puede acceder. Toda esta información puede estar sesgada hacia una forma de pensar específica.

En consecuencia, cuando escribes algo en Gemini, la respuesta que obtienes puede ser sesgada o contener contenido sesgado.



Introduzca el concepto de sesgo para ayudar a los estudiantes a comprender que las herramientas de IA pueden proporcionar respuestas que son parciales.



Dales un minuto a tus estudiantes para que reflexionen sobre su respuesta. Si es necesario, repasa el significado de sesgo.



Dale un minuto a tus estudiantes para Considere su respuesta.



Dale un minuto a tus estudiantes para que consideren su respuesta.



Si el tiempo lo permite, puede mostrarles a los estudiantes [un video](#). sobre el sesgo y Cómo los expertos de la industria combaten los prejuicios.

Durante la lección

Conversar

Ahora sabemos que Géminis puede darte respuestas incorrectas, respuestas con información faltante y respuestas sesgadas.

Con esto en mente, pida a los estudiantes que piensen en el siguiente escenario:

Leo quiere estudiar entomología y está trabajando en una investigación sobre una especie de escarabajo que, según él, es el insecto más raro. Le cuesta encontrar información que confirme su suposición. Así que decide usar Gemini, con la esperanza de que le proporcione la información que necesita. Leo escribe su pregunta y Gemini le proporciona una respuesta que describe al escarabajo como el insecto más raro. Leo incluye esta información en su ensayo.

¿Cuál es tu primera reacción ante esta situación? ¿Es una especie de escarabajo realmente el insecto más raro?

- ¿Qué puede hacer Leo para comprobar si la información proporcionada por Géminis es correcta?
- ¿Cómo puede Leo determinar si la información proporcionada por Géminis es parcial?

Explicación: Deepfakes

Otro tema relacionado con información inexacta que los estudiantes deben tener en cuenta cuando trabajan en línea son los deepfakes.

Pida a los estudiantes que piensen en el siguiente escenario:

¿Qué pasaría si leyeras un titular en las redes sociales que dijera: "La persona más rica del mundo compra la Luna y planea construir un parque temático"?

- ¿Cuáles son tus primeras impresiones?
- ¿Esto te parece inusual?
- ¿Qué harías si vieras esto en línea?

Si el contenido parece inusual, haga una pausa e investigue más.

Como ocurre con toda tecnología útil, puede haber personas que intenten aprovechar la IA para engañar o defraudar a otros.

- Por ejemplo, pueden generar desinformación o medios falsos, como Fotos que parecen reales.

Recuerde a los estudiantes que crear y distribuir deepfakes es ilegal.

Un deepfake es un video, una fotografía o una grabación de audio manipulada digitalmente y creada usando la voz y/o la imagen de alguien sin su permiso.

Verifique siempre las fuentes del contenido y considere la intención de quién lo publicó.



Se recomienda discutir en grupos pequeños o en parejas, pero el La discusión puede ser de toda la clase.



Discuta cómo desarrollamos el conocimiento y cómo a veces... recordar mal la información y Proponer una respuesta incorrecta.



Si desea profundizar en la desinformación, los deepfakes y el fraude con sus estudiantes, consulte los recursos en [YouTube](#). [Presione Pausa](#) programa.

 Conclusiones clave

Géminis es un gran recurso si alguna vez te quedas atascado investigando un tema.

Al igual que Leo no pudo encontrar información sobre si la especie de escarabajo es el insecto más raro, puedes hacerle una pregunta a Géminis sobre tu tema para averiguar si esa información existe.

O si el tema no le resulta familiar, utilizar Gemini puede ser un punto de partida útil.

Luego, en lugar de copiar y pegar el resultado que Gemini le proporciona en su tarea, puede usar el lenguaje o la información del resultado para realizar una investigación adicional.

Este enfoque le ayudará a comprobar si la información que proporciona Géminis es correcta e imparcial.

Gemini también cuenta con una función de verificación de datos, un recurso excelente para verificar la precisión de un resultado. Una vez que sepas que un resultado es correcto, debes buscar la fuente de la información que Gemini proporciona para usarla como referencia en tu tarea.

Además, debajo de la barra de búsqueda en Gemini, dice: "Gemini puede cometer errores, así que verifíquelo dos veces", lo que es un buen recordatorio de por qué no asumimos que los resultados son siempre correctos.

Recuerde, si algo parece inusual, haga una pausa e investigue más.



Recuerde: evalúe críticamente las respuestas.

Dado que la IA generativa es un trabajo en progreso, puede cometer errores e incluso inventar cosas (lo que se conoce como alucinación).

Verifique siempre la información que se presenta como un hecho.

En caso de duda, vuelva a verificar la respuesta.



Recuerde: si siente que algo no está bien, investigue más.

Como ocurre con toda tecnología útil, puede haber personas que intenten aprovechar la IA para engañar o defraudar a otros.

Si el contenido parece inusual, haga una pausa e investigue más.

Consulte las fuentes del contenido y considere la intención de quién lo publicó.

 **Protegiendo la privacidad**

Consejo: mantenga privada la información privada.

 **Explicar**

Exploremos otro escenario:

Estás jugando un juego en línea y haces un nuevo amigo.

Ella sugiere que intercambien números.

Más tarde, recibes un mensaje de ella. Te pregunta dónde naciste y tu fecha de nacimiento. Y luego te pregunta por los nombres de tus familiares.

Sus solicitudes se vuelven más personales, preguntando por sus diferentes direcciones de correo electrónico y si tiene una cuenta bancaria.



Analice una situación sobre cómo mantener privada la información privada.

Conversar

¿Cómo respondes a sus textos?

- Dale un minuto a tus estudiantes para que consideren su respuesta.
- Discuta sus respuestas.

Recuerda que no conoces a esta persona más allá de tus interacciones en línea mientras juegas un videojuego.

- ¿ Por qué te pide toda esta información personal?
- ¿ Qué va a hacer con toda esta información personal?

Deje que los estudiantes discutan.

Ahora bien, si no te sientes cómodo compartiendo toda tu información personal con alguien que no conoces, ¿deberías compartirla con Géminis?

- Discuta sus respuestas.



Se recomienda discutir en grupos pequeños o en parejas, pero la discusión puede ser de toda la clase.

Durante la lección

Explicar

Para muchos de nosotros, cuando una persona que no conocemos nos pide información personal, nos volvemos cautelosos, ya que los riesgos de proporcionar información privada son más claros.

Con la tecnología, especialmente la IA, los riesgos son menos claros. Pero aun así debemos ser igual de cautelosos.

Existe una amplia variedad de herramientas de IA disponibles. Sin embargo, no todas son iguales.

Por ejemplo, algunas herramientas de IA pueden usar la información que usted ingresa, incluida información privada, para entrenar su modelo.

Afortunadamente, Gemini está diseñado teniendo en cuenta la privacidad.

Cuando usas Gemini siendo joven, existen protecciones establecidas para mantener tu información privada:

- La grabación de actividad está desactivada, por lo que Gemini no mantendrá un registro de lo que tu entrada
- Los filtros bloquean cualquier información privada incluida en un mensaje, como su fecha de nacimiento, para que no sea revisada ni utilizada para entrenar a Gemini.

Dicho esto, aún no deberías compartir tu información personal con ningún modelo de IA.

Todas las herramientas de IA se crean de manera diferente, lo que significa que debe tomarse el tiempo para revisar y comprender sus prácticas de privacidad.



Si el tiempo lo permite, considere mostrarles a los estudiantes el Google for [Guía educativa para IA y](#)

Explorando algunas de las prácticas de privacidad con ellos.

Conclusiones clave

Si bien existen protecciones de privacidad cuando usas Gemini siendo joven, es importante limitar los riesgos y desarrollar buenos hábitos manteniendo privada la información personal.

A continuación se muestran algunos ejemplos de información privada que no se debe compartir con la IA:

- Nombre completo, número de seguro social, fecha de nacimiento, domicilio, teléfono número, dirección de correo electrónico, número de licencia de conducir, número de pasaporte, cualquier información financiera o de salud.
- Estos incluyen texto e imágenes; no cargue una imagen suya. licencia de conducir, por ejemplo.



Recuerde: mantenga privada la información privada.

Nunca ingrese información de identificación personal, como su número de seguro social, en sistemas de IA generativa.

En caso de duda, considere si compartiría esta información públicamente.



Integridad académica



Consejo: utiliza la IA para potenciar tus talentos, no para reemplazarlos.



Conversar

Exploremos otro escenario:

Tu compañero de clase, Ahmed, está atrasado con la redacción de su informe de historia del arte. Tiene que entregarlo durante la semana de exámenes finales, y le costó organizar su tiempo para preparar todos los exámenes y terminar sus proyectos. Sabe que Soraya destaca en la clase, así que le pregunta si puede escribir el informe por él. Como Soraya ya terminó su trabajo, acepta ayudar y escribir el resto del trabajo de Ahmed.

- ¿Cuál es su reacción inicial ante este escenario?
- ¿Qué es lo problemático de este escenario?



Se recomienda discutir en grupos pequeños o en parejas, pero el La discusión puede ser de toda la clase.



Los estudiantes deben identificar que Ahmed hizo trampa: usó a otro

el trabajo de una persona como propio para obtener una calificación.

Explicar

Las acciones de Ahmed constituyen una violación de la integridad académica.

La integridad académica significa hacer tu trabajo honestamente de una manera que sea justa para ti y para los demás.

Diferentes escuelas y profesores tienen sus propios estándares académicos. políticas de integridad, por lo que es importante conocerlas y comprender las pautas que debe seguir.



Durante la lección

Conversar

Ahora, en lugar de pedirle a Soraya que termine el informe, Ahmed escribe el contenido que le falta en Gemini y copia y pega los resultados en su trabajo. Luego, envía el informe para su calificación.

- ¿Cuál es su reacción inicial ante este escenario?
- ¿Qué podría haber hecho Ahmed de manera diferente en este escenario?
- ¿Crees que copiar la salida directamente desde Gemini y enviarla es hacer trampa?

¿Qué podría hacer Ahmed en su lugar?

- Ahmed podría escribir una propuesta pidiéndole ideas a Géminis para que le ayude a generar ideas sobre diferentes formas de abordar la finalización del trabajo.
- Gemini puede ser una excelente herramienta para la lluvia de ideas. Las sesiones de lluvia de ideas son una práctica valiosa para generar ideas o superar el bloqueo creativo. Puedes hacer preguntas, preguntar si te falta información o pedir que te expliquen una idea o un tema.
- Podría pedirle a Géminis ideas creativas para concluir un informe de historia del arte para inspirar su enfoque para escribir una conclusión divertida y atractiva.
- O si necesita más información, podría hacerle preguntas a Géminis sobre su tema y utilizar el lenguaje de los resultados o las fuentes enumeradas en los resultados para investigar y citar fuentes creíbles.

Conclusiones clave

Que Ahmed copie contenido de Géminis y lo utilice como propio es lo mismo que pedirle a Soraya que termine de escribir el artículo por él.

Ahmed se atribuye el mérito de un trabajo que no es suyo.

Géminis puede ayudar a Ahmed a terminar el trabajo sin copiar.



Recuerda: utiliza la IA para potenciar tus talentos, no para reemplazarlos.

La IA puede ayudarte a impulsar el proceso creativo, pero no está ahí para hacer el trabajo por ti: ese es tu papel como creador.



Esta es una oportunidad para mostrar las formas en las que Gemini puede ser útil en lugar de usar los resultados de Gemini como trabajo propio.

Pruébalo en Gemini OPCIONAL

Si el tiempo lo permite, puedes abrir Géminis y mostrar a los estudiantes cómo Pueden usarlo para generar ideas para su próximo proyecto o tema.

Para obtener ideas sobre qué ideas proponer, consulte esta guía sobre [aprendizaje en Formas creativas con la IA general](#).



Para obtener recursos adicionales sobre Para evaluar la credibilidad de las fuentes en línea, puede consultar:

- Una lección de habilidades digitales aplicadas: [Evaluar la credibilidad de los sitios web en línea Fuentes](#)
- [Pulse Pausa](#) de YouTube



Políticas de IA en la escuela

Explicar

Además de las políticas de integridad académica, las escuelas y los profesores también tienen políticas y pautas de uso de IA.

Estas políticas varían según la escuela y, a veces, según el profesor, por lo que es importante comprender las pautas de IA que su escuela y sus profesores esperan que usted siga.

El propósito de una política de IA es brindarle orientación sobre las mejores formas de utilizar las herramientas de IA, al mismo tiempo que garantiza que el trabajo de todos siga siendo honesto y justo.

Las políticas juegan un papel muy importante en el uso ético de la IA.

- Cuando actúas éticamente, haces lo correcto. La ética es como tu brújula moral: te guía hacia acciones justas, honestas y bondadosas.

Estas políticas están diseñadas para asegurar que aprendas. Fomentan el pensamiento crítico al limitar tu dependencia de la IA. El pensamiento crítico te ayuda a resolver problemas, tomar buenas decisiones y comprender el mundo que te rodea. Sin él, ¿cómo puedes distinguir entre un hecho y una historia inventada? ¿O encontrar la solución a un problema complejo?

Conclusiones clave

Si le resulta de ayuda, puede pensar en las políticas y directrices de IA como si fueran una receta de repostería.

- Se enumeran todos los ingredientes y pasos para que los sigas.
- Si sigues la receta de horneado y lo pones en el horno, el resultado será...
Probablemente será positivo: un plato delicioso.
- Pero si no sigues todos los pasos o te saltas ingredientes, tu
El resultado probablemente será decepcionante.

Siga las políticas de IA de su escuela, para que podamos disfrutar de los beneficios de la IA mientras la usamos de maneras positivas, éticas, responsables y productivas.



Si tiene una, aproveche esta oportunidad para compartir las pautas de IA de su escuela (y las suyas propias) con la clase.

Actividad en clase

30-45 minutos

Objetivo: Hacer que los estudiantes consideren todo lo que aprendieron sobre prácticas éticas y responsables de IA y lo utilicen como guía para crear una lista de formas en que podrían usar la IA en la escuela para apoyar y mejorar su aprendizaje.

Una vez que tengan su lista, crearán una representación creativa de sus aprendizajes para compartirla con sus compañeros. Si el tiempo lo permite, pídeles que la presenten a la clase.



Pasos de la actividad

Explicar: Descripción general

Con toda esta nueva información fresca en tu mente, vamos a crear un plan para el uso responsable de la IA. Pero no es un plan cualquiera. El reto es hacerlo lo más atractivo posible. Podría ser cualquier formato que se te ocurra: una carta personal sobre IA, un poema, un póster para tus abuelos, una receta o incluso el guion de una película. ¡No hay límites!

¿El objetivo? Cualquier persona en esta escuela debería poder leer tu plan y saber cómo usar la IA responsablemente.

Paso 1: Haz la lista

En un documento de Google (o programa similar) o en tu cuaderno, enumera cómo podrías usar plataformas de IA, como Gemini, mientras estás en la escuela.

Piensa en cómo Gemini y plataformas similares pueden ayudarte a mejorar tu aprendizaje y da un ejemplo.

Aquí tienes algunos ejemplos para empezar:

- La IA podría ayudarte a descubrir cómo abordar la redacción de un correo electrónico para preguntarle a un profesor. para una carta de recomendación.
- O podría ayudar con la gestión del tiempo creando tareas y estudios. horarios.
- Géminis podría ayudarte a generar ideas sobre trayectorias profesionales y planificar tu futuro. Podrías investigar sobre escuelas de formación profesional, emprendimiento, cursos/certificados en línea, año sabático y universidades.

Luego, piensa en lo que debes tener en cuenta al usar

Gemini u otras plataformas de IA, apoyándose en los 5 consejos de IA como referencia:

- 1 Recuerde que la IA es tecnología, no humanos.
- 2 Evaluar críticamente las respuestas.
- 3 Si sientes que algo no está bien, investiga más.
- 4 Mantenga privada la información privada.
- 5 Utilice la IA para potenciar sus talentos, no para reemplazarlos.

Durante la lección

Paso 2: Crear el plan

A continuación viene la parte divertida: decide cómo quieres presentar tu lista.
Sea lo más creativo posible.

- Agrega imágenes, colores, metáforas divertidas, dibujos... todo lo que se te ocurra para darle vida a tu lista de la manera más llamativa.
- Por ejemplo: Idea de formato divertido: usa elementos de tu lista para crear Letras de canciones o un poema.

◆ Pruébalo en Géminis

Podrías pedirle a Géminis que piense en algunas ideas para letras de canciones o un poema basado en tu lista.

- Utilizando la [plantilla de actividad en clase](#), [el folleto impreso para estudiantes](#) o un tablero de póster físico, el objetivo es captar la atención de tus compañeros de clase.



Puedes mostrarles a los estudiantes una Ejemplo en la presentación de diapositivas.



Puedes utilizar la [actividad en clase](#). [plantilla](#) Para compartir con la clase.

Todos los estudiantes trabajan en el mismo Cada uno desarrollará sus propias diapositivas (recomendado). O puede pedirles a los estudiantes que creen las suyas. baraja y comparte el enlace contigo y tus compañeros de clase.



También podrías sugerir Google Dibujos o Hojas como otros Herramientas que los estudiantes podrían utilizar.

Paso 3: Compartir con la clase

Dependiendo del tiempo, solicite algunos voluntarios para compartir su plan de uso creativo de IA con la clase.

Si los estudiantes necesitaran la mayor parte del tiempo asignado para desarrollar su plan creativo de IA, podrías:

- Pida a los estudiantes que incluyan todo su trabajo en la [actividad compartida en clase](#). [plantilla cubierta](#) y ver los planes de sus compañeros de clase.
- Pida a los estudiantes que publiquen o cuelguen su póster o página de la [hoja impresa](#). [folleto para estudiantes](#) en el aula o en su escritorio para que otros puedan verlos durante el día.



Después de la lección

Reflexión

10 minutos

Objetivo: Inspirar a los estudiantes a reflexionar sobre lo que han aprendido y considerar cómo este conocimiento influirá en su uso de la IA en el futuro.

Nota: Tenemos dos lecciones en línea adicionales sobre IA si los estudiantes están interesados en explorar el tema más a fondo.

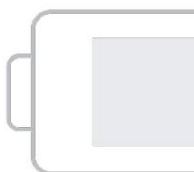
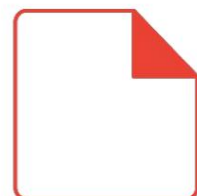
Conversar

- ¿Cómo será útil su plan de uso de IA en la escuela?
 - ¿Qué fue lo más interesante para usted al crear su plan?
 - ¿Qué fue lo más desafiante para usted al crear su plan?
 - Al reflexionar sobre su uso de IA antes de esta lección y lo que aprendió hoy, ¿cómo se siente acerca del uso de IA, como Géminis, en la escuela?
 - ¿Cómo han cambiado tus pensamientos y opiniones sobre el uso de la IA?
- ¿Cuál es la lección más importante que aprendiste de esta lección? Explícanos por qué.

Explicar

Si está interesado en aprender más sobre la IA y las diferentes formas en que puede ayudarlo en la escuela, aquí hay algunas lecciones en línea adicionales para explorar:

- [Explorar un tema: IA generativa](#)
- [Descubra la IA en la vida diaria](#)





Personaliza tu lección



¿Tienes poco tiempo? Prueba estas opciones:

- Divida la lección en dos períodos de clase.
- Asignar toda o parte de la actividad en clase como tarea asignada
- Solo pida a los estudiantes que creen listas y omita la parte visual de la actividad en clase.
- Utilice el próximo período de clases para realizar presentaciones sobre el plan de uso de IA.
- Asignar las preguntas de reflexión como tarea.



¿Necesitas ejemplos y escenarios adaptados a tu clase? Prueba estas opciones:

Después de revisar los ejemplos y escenarios en el plan de la lección, considere formas en que puede modificar el contenido para alinearlos con lo que está enseñando.

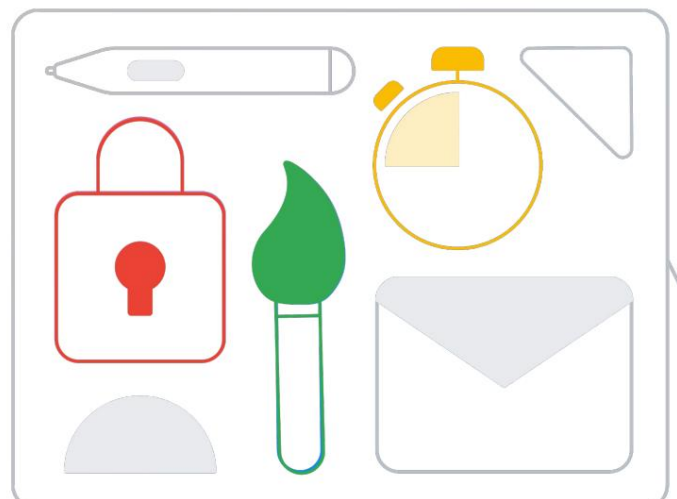
- Por ejemplo, en las discusiones de clase 1 y 3, En lugar de un informe de investigación sobre un escarabajo o un ensayo de historia del arte, puedes sustituir estas tareas por las que hayas asignado o asignarás en tu clase.

También puedes pedirle a Gemini que tome los escenarios y los haga relevantes para tu clase y lo que estás aprendiendo, o pedirle que genere escenarios alternativos todos juntos.



¿Tienes tiempo extra? Prueba estas opciones:

- Asignar pasos adicionales para la actividad en clase.
- Animar a los estudiantes a dedicar más tiempo a el diseño, el estilo y/o los elementos visuales de su presentación o cartel.
- Pida a cada estudiante que presente su plan de uso creativo de IA a la clase (o en grupos pequeños).
- Pida voluntarios para presentar su plan de uso creativo de IA a la clase.
- Explore con más profundidad cómo funciona la IA y la historia de la IA mostrando a la clase el video: [Experimente la IA.](#)
- Enseñe una lección de IA desde la perspectiva digital aplicada Plan de estudios de habilidades: [Explorar un tema: IA generativa.](#) [Descubra la IA en la vida diaria.](#)
- Enseñe una lección sobre cómo evaluar la credibilidad de las fuentes en línea del plan de estudios de Habilidades digitales aplicadas: [Evaluar la credibilidad de las fuentes en línea.](#) [Fuentes.](#)





Personaliza tu lección



¿Necesitas apoyo para el aprendizaje?

Pruebe estas opciones disponibles en Chromebooks y Google Workspace.

- Para mejorar la motricidad y la destreza: prescinda del teclado y utilice la escritura por voz para ingresar, editar y dar formato a texto en Documentos y Presentaciones de Google.
- Para mejorar la visualización y la visión: Facilita la lectura con el modo lectura, que permite leer texto en voz alta, resumir información, resaltar líneas específicas y más. Reduce la fatiga visual y mejora la concentración con el modo oscuro de la app Google Classroom.
- Para obtener apoyo cognitivo y de retroalimentación oral: ayude a los estudiantes a concentrarse con la fijación de Google Meet, que les permite ver solo al docente y ocultar a los demás participantes.
- Para obtener asistencia de audio para estudiantes remotos: active los subtítulos en Google Meet para verlos en tiempo real.
- Para facilitar la lectura: haga que miles de millones de archivos PDF sean accesibles para los lectores de pantalla con PDF Ocular integrado Reconocimiento de caracteres (OCR).
- Consulta nuestra [lista de reproducción de YouTube](#) sobre las funciones de accesibilidad disponibles en Chromebooks y Google Espacio de trabajo educativo para aprender más.

Nos encantaría recibir sus comentarios para seguir mejorando este recurso didáctico.

[Por favor, rellene esta encuesta](#) para compartir tus pensamientos.



Google for Education

